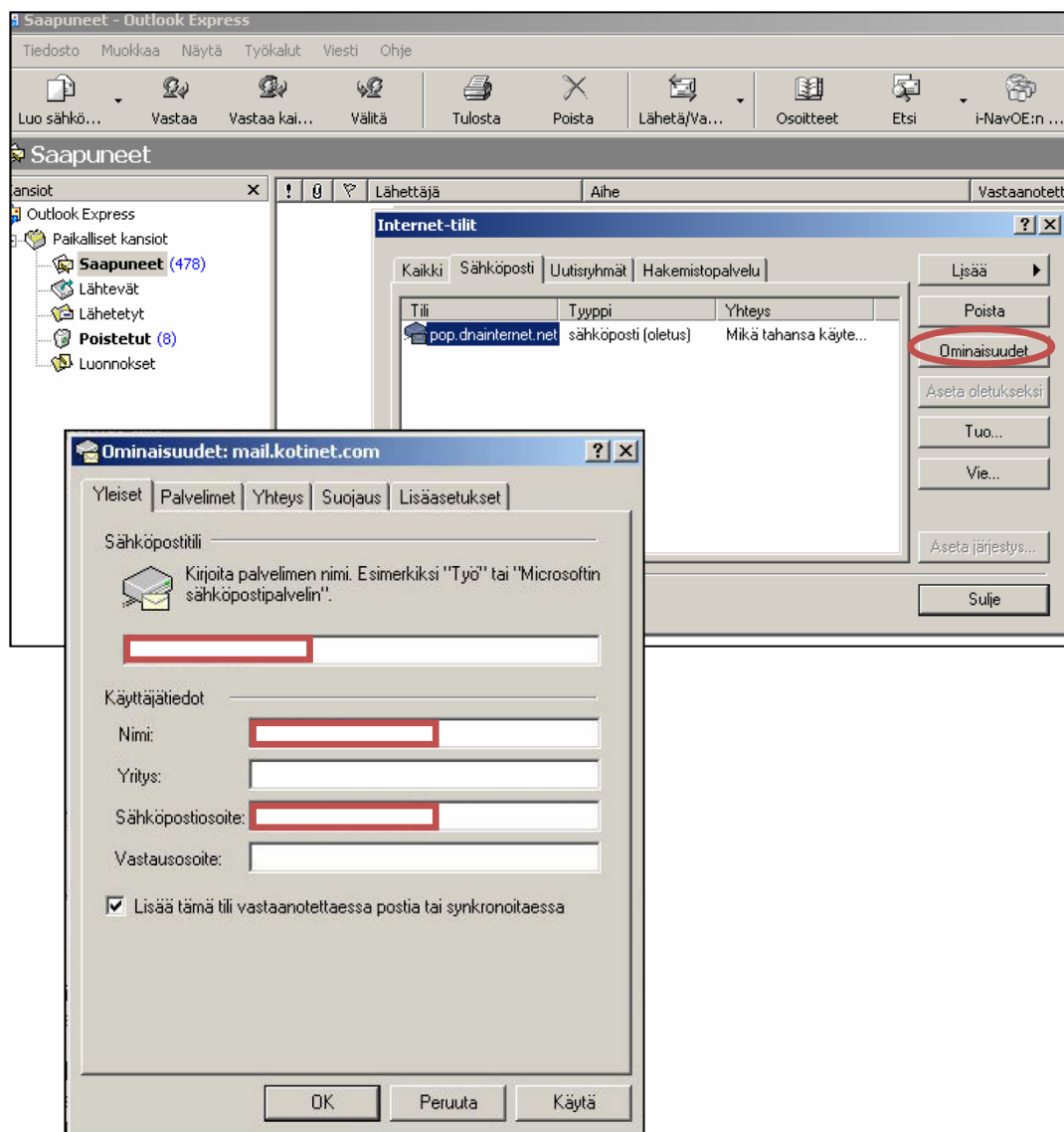




# Tämän ohjeen avulla muokataan olemassa oleva sähköpostitili toimivaksi uuden @smail.fi sähköpostin kanssa Outlook Expressissä

## 1. Valitse ”Työkalut”- valikosta ”Tilit”

- Varmista että ”Sähköposti” välilehti on valittuna
- Aktivoi näkyvässä oleva sähköpostitili (esim. pop.dnainternet.net) hiirellä klikkaamalla ja paina ”Ominaisuudet” – painiketta



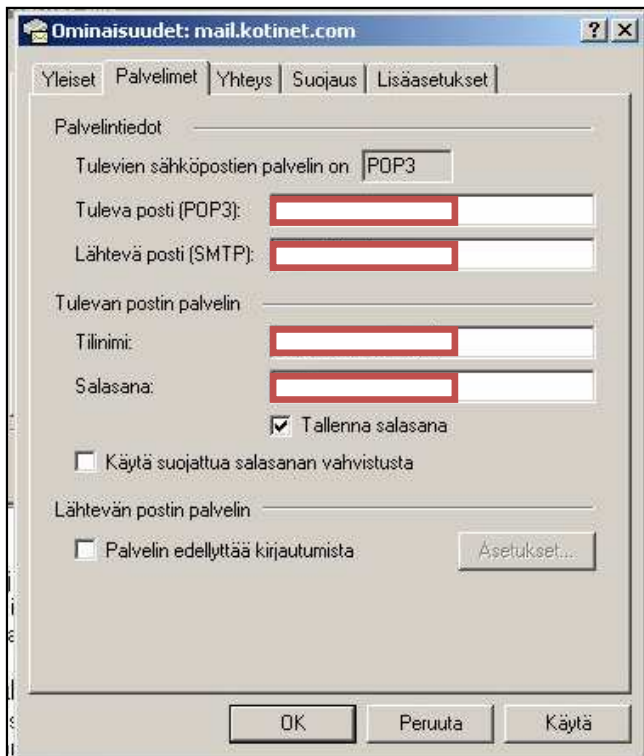
## 2. Esiin tulee näyttö jossa pitää tehdä seuraavat muutokset:

- Varmista, että ”Yleiset” välilehti on valittuna
- Vaihda olemassa olevan ”Sähköpostitili” palvelimen nimeksi mail.lumonetti.fi
- Varmista, että ”Nimi” kentässä on oma nimesi
- Kirjoita sähköpostiosoite- kenttään uusi sähköpostiosoitteesi eli [xxxx@smail.fi](mailto:xxxx@smail.fi)



### 3. Valitse ”Palvelimet” välilehti samasta ikkunasta

- Kirjoita ”Tuleva posti”- kenttään **mail.lumonetti.fi**
- Kirjoita ”Lähtevä posti”- kenttään **smtp.lumonetti.fi**
- Kirjoita ”Tiliniimi”- kenttään käyttäjätunnus
- Kirjoita ”Salasana” – kenttään salasanasi



**Käyttäjätunnus ja salasana ovat samat kuin ennenkin.**

### 4. Hyväksy painamalla ”ok” painiketta

Esiin tulevan ”Internet – tilit” ikkunan voit sulkea

### 5. Sähköpostitili on nyt muutettu.

Voit testata sähköpostisi toimivuutta valitsemalla ”Työkalut” – valikosta ”Lähetä ja vastaanota kaikki”.

### Mikäli sähköposti ei toimi:

- Varmista että käyttäjätunnus, salasana ja sähköpostiosoitteesi ovat varmasti oikein.
- Varmista että Tulevan postin palvelin on **mail.lumonetti.fi** ja Lähtevän postin palvelin on **smtp.lumonetti.fi**.

